

Unités Territoriales de Prévention et d'Action Sociale

Assistant social, conseiller conjugal ou en économie sociale et familiale, éducateur, infirmier, médecin, psychologue, puéricultrice, sage-femme, secrétaire, coordinateur socio-administratif, standardiste...



**DES PROFESSIONNELS
À VOS CÔTÉS POUR
VOUS ACCUEILLIR,
VOUS ACCOMPAGNER,
VOUS ORIENTER**

**DANS VOS ÉTAPES
ET PROJETS DE VIE**

Insertion sociale et professionnelle

Logement, gestion du budget

Accès aux droits sociaux et financiers

Santé, sexualité, bien-être

Accompagnement parental et soutien éducatif

Grossesse, consultations infantiles

L'UNITÉ TERRITORIALE DE PRÉVENTION ET D'ACTION SOCIALE (UTPAS)

UN SERVICE PUBLIC DU DÉPARTEMENT PROCHE DE VOUS

Votre UTPAS est localisée au coeur d'un quartier ou d'un territoire.

De plus, elle est présente dans de nombreux lieux de permanences et de consultations près de chez vous.

Vous pouvez rencontrer ses professionnels :

- à l'UTPAS localisée au coeur d'un quartier ou d'un territoire
- plus près de chez vous dans de nombreux lieux de permanence et de consultation
- ou également à votre domicile.

Elle vous accueille avec ou sans rendez-vous. Elle est ouverte à tous.

Ouvert à tous, ce service public est gratuit.



DES SERVICES ET AIDES ADAPTÉS À VOTRE SITUATION

Des questions ? Besoin de conseils et d'aides ?...

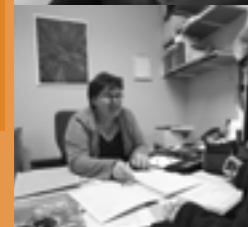
Les professionnels de l'UTPAS sont là pour rechercher avec vous, les réponses adaptées à votre situation :

- Relations avec les administrations : aide à la constitution de vos dossiers et dans vos démarches...
- Conseils et aides dans la gestion de votre vie quotidienne [logement, accès aux soins, alimentation...] et de votre budget,
- Accompagnement lors d'événements familiaux : naissance, scolarité, éducation, adolescence, vie de couple, décès...
- Prévention et protection des personnes vulnérables : enfant, adulte victime de violences ou de maltraitances..
- Insertion sociale et professionnelle, logement, santé...

Nos interventions

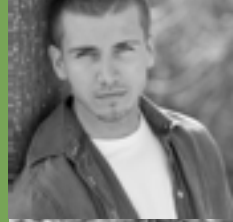
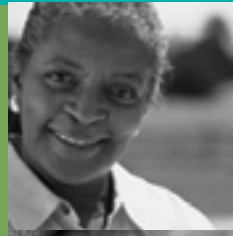
En individuel : accueil administratif ou social, accompagnement médico-social et éducatif

En dynamique de groupes : informations et actions collectives



UNE ORGANISATION À VOTRE SERVICE

- Equipe administrative d'accueil et de gestion de l'UTPAS,
- Service de protection maternelle et infantile : consultations avant et après la naissance, bilans de santé de l'enfant, planification familiale ...
- Service de l'aide sociale à l'enfance : aides et accompagnements des parents, actions de soutien à domicile, accueil et suivi des enfants confiés à l'ASE, accès des jeunes à leur autonomie...
- Service social : accès aux droits, accompagnement dans la gestion du quotidien lors de permanences, rendez-vous ou visites à domicile ...
- Service de prévention santé : accès aux soins, consultations spécialisées [tuberculose, IST, SIDA et protection vaccinale], prévention des conduites à risque, vie affective et sexuelle...
- En lien avec les partenaires institutionnels et associatifs pour répondre ensemble à votre demande.



L'UTPAS, UN SERVICE DE PROXIMITÉ, UN ACCÈS FACILE À TOUS



Création : Département du Nord DIC - photothèque : DIC et matton images
Actualisation : SCDS - DGASOL - octobre 2016

Il y a 44 UTPAS dans le département du Nord.
L'UTPAS qui vous accompagne est fonction de votre adresse.

Plus d'informations sur le site <https://lenord.fr/>

- Trouver l'UTPAS la plus proche de chez vous : cliquez à droite dans la rubrique «E-services» sur «géolocalisation» puis cocher «services sociaux»
- Trouver la liste des aides et prestations : cliquez à droite dans la rubrique «E-services» sur «guide des aides»

Pour connaître les jours et lieux des consultations et permanences, veuillez prendre contact avec votre UTPAS.



DÉPARTEMENT DU NORD
Direction générale de la
Solidarité

Hôtel du Département
51, rue Gustave Delory
59047 LILLE Cedex
03 59 73 59 59